

# AIRPOWER®

## XR26

Réf. 607207



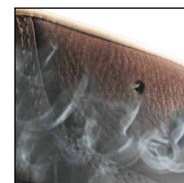
**CE EN ISO 20345:2011 S3 HRO HI CI WR SRC**

Cuir Nubuck brun d'épaisseur 1,8 – 2,0 mm, respirant et étanche grâce à la technologie de laminé GORE-TEX® Performance, hauteur de tige 13,5 cm, antistatique, semelle 012

**Pointures standard UK 6 – 12, Pointures extrêmes UK 13 / 14**



607207



Système d'aération  
HAIX® Climate



Système de maintien  
de la voûte plantaire  
HAIX® AS



### Matériau extérieur

Cuir Nubuck hydrophobe, respirant (5,0 mg/cm<sup>2</sup>/h), d'épaisseur 1,8 – 2,0 mm

### Doublure intérieure

GORE-TEX® Performance; imper respirant. Doublure molletonnée très résistante à l'abrasion. Confort thermique optimal pour toutes saisons par fortes sollicitations. Meilleure protection chimique.

### Première semelle de montage

En non-tissé semelle en non-tissé qui absorbe l'humidité.

### Semelle intérieure

Confortable, avec amorti, anti-humidité. Une coque de talon séparée assure un bon amorti et guidage du pied. Canaux «AIRFLOW».

### HAIX® Protective sole

Semelle anti-perforation, flexible, légère et métallique.

### Semelle

Semelle en caoutchouc/PU avec un profil robuste urbain et tout terrain, un confort accru de déroulement de pied, résistant à l'usure et anti-dérapant - même par grand froid La clavette d'absorption PU avec son faible poids assure d'excellentes propriétés de marche. Très bonne isolation au froid. La semelle de marche est résistance à la chaleur, aux huiles et hydrocarbures et ne marque pas.

### HAIX® Composite toe cap

Embout de protection anatomique et ultra-léger en plastique renforcé en fibres pour des exigences de sécurité extrêmes.

### HAIX® Climate System

Le système d'aération HAIX® Climate utilise le mouvement de va-et-vient de la marche pour évacuer la transpiration vers l'extérieur par les ouvertures situées en haut de la tige et de la languette.

### HAIX® Vario Wide Fit System

Les 3 semelles différentes permettent d'adapter individuellement l'amplitude de la chaussure. La semelle rouge (épaisseur intermédiaire) est fournie avec la chaussure. Les semelles jaune (épaisseur wide) et bleu (fine-narrow) doivent être commandées séparément.

### HAIX® AS System

Le système HAIX® Arch Support soutient la voûte naturelle du pied. Les orteils et la plante des pieds ont suffisamment de place. Le pied est maintenu dans une position optimale.

### Autres particularités

Des éléments de grande qualité choisis pour le système de laçage, doublure matelassée en haut de la tige, surprotection en TPU de l'embout.

UK	3	3½	4	4½	5	5½	6	6½	7	7½	8	8½	9	9½	10	10½	11	11½	12	12½	13	13½	14	14½	15
EU	35	36	37	37	38	39	39	40	41	41	42	43	43	44	45	45	46	47	47	48	48	49	50	50	51
US	4	4½	5	5½	6	6½	7	7½	8	8½	9	9½	10	10½	11	11½	12	12½	13	13½	14	14½	15	15½	16

### HAIX®-Schuhe, Produktions- und Vertriebs GmbH

Auhofstrasse 10, 84048 Mainburg, Germany  
T. +49(0)8751/8625-0, F. +49(0)8751/8625-25  
info@haix.de, www.haix.com