

TREKKER PRO 2.0

Réf. 602017



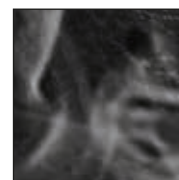
CE EN ISO 20345:2011 S3 HRO HI CI WR SRC

Épaisseur du cuir 2,5 – 2,7 mm, respirant et étanche grâce à la technologie de laminé GORE-TEX® Performance, hauteur de tige 17,5 cm, antistatique, semelle 020

Pointures disponibles UK 3½ – 12, Grandes pointures UK 13/14/15



HAIX® Vario Wide Fit System



Système d'aération HAIX® Climate



Protection de l'embout de sécurité avec encoche pour coutures



Matériau extérieur

Cuir imperméable, traité hydrophobe, respirant (5,0 mg/cm²/h), d'épaisseur 2,5 – 2,7 mm

Doubleure intérieure

Technologie de laminé GORE-TEX® Performance; étanche et respirant; grande résistance à l'abrasion de la doublure matelassée; grand confort thermique par tous les temps pour toutes situations; protection élevée contre les produits chimiques.

Première semelle de montage

Rès stable, résiste à la torsion, évite les points de pression (ex: marcher sur des cailloux).

Support plantaire

Support anatomique préformé, amovible, lavable, très bonne absorption de l'humidité, séchage rapide.

Système de HAIX® Protective steel toe cap

Embout de protection en acier, anatomique et conforme aux plus hautes exigences de sécurité.

Semelle anti-perforation

Semelle flexible, légère et métal avec une semelle intercalaire anti-perforation.

Semelle

Semelle en caoutchouc nitrile avec un profil tous terrains; résistant à l'abrasion et antidérapante; grande surface de pose biseautée et grand confort de déroulé. Isolation contre la chaleur et contre le froid. Semelle résistant aux carburant, ne marquant pas les sols. Conforme à EN ISO 20345:2011.

Système de HAIX® CO

Diminution de la pression, amorti, correction de la position du pied, redressement du corps et rééquilibre musculaire.

Système d'aération HAIX® Climate

Le système d'aération HAIX® Climate utilise le mouvement de va-et-vient de la marche pour évacuer la transpiration vers l'extérieur par les ouvertures situées en haut de la tige et de la languette.

HAIX® Vario Wide Fit System

Les 3 semelles différentes permettent d'adapter individuellement l'amplitude de la chaussure. La semelle rouge (medium) est fournie avec la chaussure. Les semelles jaune (wide) et bleu (narrow) doivent être commandées séparément.

Sun Reflect

Réduit l'effet de chaleur dû au rayonnement solaire sur le cuir. La lumière du soleil est réfléchiée par le cuir ce qui réduit la transmission de chaleur vers le pied.

GRIP+ Spikes

Les pointes métalliques à visser dans la semelle de la chaussure offrent une adhérence supplémentaire et empêchent de glisser sur les branches et sur les billes de bois.

Autres particularités

Zone de flexibilité au-dessus du talon, crochets facilitant le laçage, renforcement à l'avant de la chaussure, protection en caoutchouc nitrile de l'embout, boucle d'enfilage

UK	3	3½	4	4½	5	5½	6	6½	7	7½	8	8½	9	9½	10	10½	11	11½	12	12½	13	13½	14	14½	15
EU	35	36	37	37	38	39	39	40	41	41	42	43	43	44	45	45	46	47	47	48	48	49	50	50	51
US	4	4½	5	5½	6	6½	7	7½	8	8½	9	9½	10	10½	11	11½	12	12½	13	13½	14	14½	15	15½	16

HAIX®-Schuhe, Produktions- und Vertriebs GmbH

Auhofstrasse 10, 84048 Mainburg, Germany
T. +49(0)8751/8625-0, F. +49(0)8751/8625-25
info@haix.de, www.haix.com