

AIRPOWER®

XR26 Ws

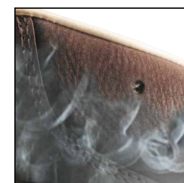
Réf. 607208



CE EN ISO 20345:2011 S3 HRO HI CI WR SRC

Cuir Nubuck brun d'épaisseur 1,8 – 2,0 mm, respirant et étanche grâce à la technologie de laminé GORE-TEX® Performance, hauteur de tige 13,5 cm, antistatique, semelle 012

Pointures standard UK 4 – 9



Système d'aération
HAIX® Climate



Système de maintien
de la voûte plantaire
HAIX® AS



Matériau extérieur

Cuir Nubuck hydrophobe, respirant (5,0 mg/cm²/h), d'épaisseur 1,8 – 2,0 mm

Doublure intérieure

GORE-TEX® Performance; imper respirant. Doublure molletonnée très résistante à l'abrasion. Confort thermique optimal pour toutes saisons par fortes sollicitations. Meilleure protection chimique.

Première semelle de montage

En non-tissé semelle en non-tissé qui absorbe l'humidité.

Semelle intérieure

Confortable, avec amorti, anti-humidité. Une coque de talon séparée assure un bon amorti et guidage du pied. Canaux «AIRFLOW».

HAIX® Protective sole

Semelle anti-perforation, flexible, légère et métallique.

Semelle

Semelle en caoutchouc/PU avec un profil robuste urbain et tout terrain, un confort accru de déroulement de pied, résistant à l'usure et anti-dérapant - même par grand froid La clavette d'absorption PU avec son faible poids assure d'excellentes propriétés de marche. Très bonne isolation au froid. La semelle de marche est résistance à la chaleur, aux huiles et hydrocarbures et ne marque pas.

HAIX® Composite toe cap

Embout de protection anatomique et ultra-léger en plastique renforcé en fibres pour des exigences de sécurité extrêmes.

HAIX® Climate System

Le système d'aération HAIX® Climate utilise le mouvement de va-et-vient de la marche pour évacuer la transpiration vers l'extérieur par les ouvertures situées en haut de la tige et de la languette.

HAIX® Vario Wide Fit System

Les 3 semelles différentes permettent d'adapter individuellement l'amplitude de la chaussure. La semelle rouge (épaisseur intermédiaire) est fournie avec la chaussure. Les semelles jaune (épaisseur wide) et bleu (fine-narrow) doivent être commandées séparément.

HAIX® AS System

Le système HAIX® Arch Support soutient la voûte naturelle du pied. Les orteils et la plante des pieds ont suffisamment de place. Le pied est maintenu dans une position optimale.

Autres particularités

Des éléments de grande qualité choisis pour le système de laçage, doublure matelassée en haut de la tige, surprotection en TPU de l'embout.

UK	3	3½	4	4½	5	5½	6	6½	7	7½	8	8½	9	9½	10	10½	11	11½	12	12½	13	13½	14	14½	15
EU	35	36	37	37	38	39	39	40	41	41	42	43	43	44	45	45	46	47	47	48	48	49	50	50	51
US	4	4½	5	5½	6	6½	7	7½	8	8½	9	9½	10	10½	11	11½	12	12½	13	13½	14	14½	15	15½	16

HAIX®-Schuhe, Produktions- und Vertriebs GmbH

Auhofstrasse 10, 84048 Mainburg, Germany
T. +49(0)8751/8625-0, F. +49(0)8751/8625-25
info@haix.de, www.haix.com