

TREKKER PRO S3

Nr. d'art. 602002



CE EN ISO 20345:2011 S3 HRO HI CI WR SRC

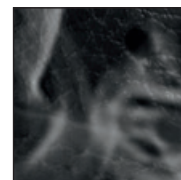
Épaisseur du cuir 2,5 – 2,7 mm, respirant et étanche grâce à la technologie de laminé GORE-TEX® Performance, hauteur de tige 17,5 cm, antistatique, semelle O2
Pointures disponibles 36 à 47, Grandes pointures 48 à 50



602002



Système de mousse injectée HAIX® MSL



Système d'aération HAIX® Climate



Crochets à fermeture automatique



Protection de l'embout de sécurité avec encoche pour coutures



Matériau extérieur

Cuir imperméable, traité hydrophobe, respirant (5,0 mg/cm²/h), d'épaisseur 2,5 – 2,7 mm

Doublure intérieure

Technologie de laminé GORE-TEX® Performance: Laminé GORE-TEX® à 4 couches, étanche et respirant; grande résistance à l'abrasion de la doublure matelassée; grand confort thermique par tous les temps pour toutes situations; protection élevée contre les produits chimiques.

Première semelle de montage

rès stable, résiste à la torsion, évite les points de pression (ex: marcher sur des cailloux).

Support plantaire

Support anatomique préformé, amovible, lavable, très bonne absorption de l'humidité, séchage rapide.

Embout de sécurité pour la protection des orteils

Embout anatomiquement préformé, protégé par de la mousse et suffisamment large pour le confort des orteils.

Semelle anti-perforation

Semelle anti-perforation flexible, légère.

Semelle

Semelle en caoutchouc nitrile avec un profil tous terrains; résistant à l'abrasion et antidérapante; grande surface de pose biseautée et grand confort de déroulé. Lors du processus de fabrication, la semelle est équipée du système de mousse PU injectée HAIX®-MSL, ce qui rend la chaussure particulièrement légère et la semelle très isolante contre la chaleur et contre le froid. Semelle résistant aux huiles et aux hydrocarbures, ne marquant pas les sols. Conforme à EN ISO 20345:2011

Système d'aération HAIX® Climate

Le système d'aération HAIX® Climate utilise le mouvement de va-et-vient de la marche pour évacuer la transpiration vers l'extérieur par les ouvertures situées en haut de la tige et de la languette.

Système de mousse injectée HAIX® MSL

«MicroSoftLight» Améliore l'amorti grâce à une mousse en PU injectée dans toute la semelle, allège la chaussure et offre une très bonne isolation contre la chaleur et contre le froid.

Sun Reflect

Réduit l'effet de chaleur dû au rayonnement solaire sur le cuir. La lumière du soleil est réfléchi par le cuir ce qui réduit la transmission de chaleur vers le pied.

Autres particularités

Zone de flexibilité au-dessus du talon, crochets et oeillets facilitant le laçage, renforcement à l'avant de la chaussure, protection en caoutchouc nitrile de l'embout, aucune couture latérale.

UK	3	3½	4	4½	5	5½	6	6½	7	7½	8	8½	9	9½	10	10½	11	11½	12	12½	13	13½	14	14½	15
EU	35	36	37	37	38	39	39	40	41	41	42	43	43	44	45	45	46	47	47	48	48	49	50	50	51
US	4	4½	5	5½	6	6½	7	7½	8	8½	9	9½	10	10½	11	11½	12	12½	13	13½	14	14½	15	15½	16

HAIX®-Schuhe, Produktions- und Vertriebs GmbH
Auhofstrasse 10, 84048 Mainburg, Germany
T. +49(0)8751/8625-0, F. +49(0)8751/8625-25
info@haix.de, www.haix.com