

BLACK EAGLE® ATHLETIC 2.0 V GTX

mid / coyote
Réf.: 330008



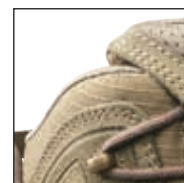
CE EN ISO 20347:2012 O2 HRO HI CI WR FO SRC

Combinaison cuir velour/textile, étanche et extrêmement respirant grâce au système d'aération GORE-TEX® Extended, hauteur de tige 15 cm, antistatique, semelle 018

Pointures disponibles UK 3 – 12, grandes pointures UK 13 / 14 / 15



330008



HAIX® Climate System



HAIX® Vario Wide Fit System



Tige

Combinaison cuir velour/textile.

Doublure intérieure

En GORE-TEX® Extended; Étanche à l'eau et hautement respirante. Doublure résistante à l'abrasion, avec un bon confort thermique. Convient pour une utilisation intérieure et extérieure.

Semelle intérieure

Confortable, isolante, hydrofuge. Une coque talonnière séparée assure une bonne isolation et un bon guidage du pied. Canaux «AIRFLOW».

Semelle de marche

Semelle de marche en caoutchouc, résistante à l'huile, à l'essence et à la chaleur ainsi que isolante contre le froid compatible avec EN ISO 20347:2012, ne laisse pas de traces au sol, autonettoyante.

Stabilizer

Utilisation asymétrique PU pour stabiliser le talon.

Anti Slip

Très bonne adhérence sur les différents terrains même par temps froid grâce au profil de la semelle et au caoutchouc.

Durable Sole

Mélange de caoutchoucs pour une plus grande durabilité.

Semelle intermédiaire

Semelle intermédiaire en double-pellicule polyuréthane élastique léger, avec amorti. Zone de stabilisation pour une répartition optimale de la pression sur les terrains difficiles.

HAIX® Climate System

Le système d'aération HAIX® Climate utilise le mouvement de va-et-vient de la marche pour évacuer la transpiration vers l'extérieur par les ouvertures situées en haut de la tige et de la languette.

Dynaframe

Le design HX est en matériau PES renforcé, flexible et résistant à la déchirure. Il maintient parfaitement le pied et répartit la force de traction du laçage. La languette au niveau du talon stabilise l'arrière-pied.

Smart Lacing

Adaptation souple et sans pression de la chaussure au pied, fermeture rapide et poche de rangement pour les lacets

HAIX® Vario Wide Fit System

Le maintien peut être ajusté individuellement grâce à trois semelles d'épaisseur différente. La chaussure est livrée en standard avec une semelle rouge d'épaisseur intermédiaire. Des semelles jaunes (plus fines) ou bleues (plus épaisses) peuvent être commandées séparément.

Autres caractéristiques

Léger, tirette arrière, système de laçage fermé, protection de la zone des orteils, sans métal, antistatique, adapté à l'encordement rapide, semelle très antidérapante dans des conditions humides et froides, effet amortissant de longue durée.

Note de sécurité

Ces chaussures sont conçues pour votre sécurité et pour protéger votre santé dans le cadre d'un usage professionnel.

UK	3	3½	4	4½	5	5½	6	6½	7	7½	8	8½	9	9½	10	10½	11	11½	12	12½	13	13½	14	14½	15
EU	35	36	37	37	38	39	39	40	41	41	42	43	43	44	45	45	46	47	47	48	48	49	50	50	51
US	4	4½	5	5½	6	6½	7	7½	8	8½	9	9½	10	10½	11	11½	12	12½	13	13½	14	14½	15	15½	16

HAIX®-Schuhe, Produktions- und Vertriebs GmbH

Auhofstrasse 10, 84048 Mainburg, Germany
T. +49(0)8751/8625-0, F. +49(0)8751/8625-25
info@haix.de, www.haix.com