

# RANGER BGS®

Réf.: 203008



**CE EN ISO 20347:2012 O2 HRO HI CI WR FO SRC**

Épaisseur du cuir 2,0 – 2,2 mm, étanche et respirant grâce à la technologie de laminé GORE-TEX® Extended, hauteur de tige 17 cm, antistatique, semelle 05

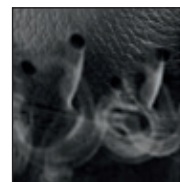
**Pointures Hommes: 3 ½ – 12, Grandes pointures 12 ½ – 15**



203027



HAIX® Vario Wide Fit System



HAIX® Climate System



Semelle intérieure d'hiver certifiée



Protection supplémentaire des orteils



## Matériau extérieur

Cuir imperméable, traité hydrophobe, respirant (5,0 mg/cm<sup>2</sup>/h) d'épaisseur 2,0 – 2,2 mm

## Doublure intérieure

Technologie de laminé GORE-TEX®  
Performance: étanche et respirant; grande résistance à l'abrasion de la doublure matelassée; grand confort thermique par tous les temps pour toutes situations. Protection élevée contre les produits chimiques.

## Première semelle de montage

La première semelle de montage en non-tissé et synthétique est d'une grande stabilité de forme. Elle résiste à la torsion, absorbe l'humidité et réduit la pression ponctuelle sur vos pieds (imputable, par exemple, à des pierres ou à des objets pointus).

## Semelle intérieure

Semelle orthopédique amovible et lavable qui absorbe très bien l'humidité et sèche rapidement.

## Semelle de marche

Semelle en caoutchouc / PU au profil route / tous terrains éprouvé, résistante à l'usure et antidérapante. Pas et déroulé optimal grâce à la forme sportive de la pointe et du talon. La semelle intermédiaire en PU garantit une excellente isolation contre le froid et la chaleur du sol, ne marque pas, antistatique selon la norme EN ISO 20347:2012.

## Système d'aération HAIX® Climate

Le système climatique HAIX® utilise le mouvement de va-et-vient de la marche pour transporter l'humidité à travers la doublure Micro-Dry / les ouvertures de ventilation sur la tige et la languette.

## HAIX® Absorption

Absorption des chocs grâce à une clavette d'absorption située dans la semelle.

## Système HAIX® CO

Diminution de la pression, amorti, correction de la position du pied, redressement du corps et rééquilibre musculaire.

## HAIX® Vario Wide Fit System

Les trois semelles différentes permettent d'adapter individuellement l'amplitude de la chaussure. La semelle rouge (épaisseur intermédiaire) est fournie avec la chaussure. Les semelles jaune (épaisseur-wide) et bleu (fine-narrow) doivent être commandées séparément.

## Autres particularités

Protection supplémentaire des orteils, semelle intérieure d'hiver certifiée (Réf. 901458) vendue séparément

UK	3	3 ½	4	4 ½	5	5 ½	6	6 ½	7	7 ½	8	8 ½	9	9 ½	10	10 ½	11	11 ½	12	12 ½	13	13 ½	14	14 ½	15
EU	35	36	37	37	38	39	39	40	41	41	42	43	43	44	45	45	46	47	47	48	48	49	50	50	51
US	4	4 ½	5	5 ½	6	6 ½	7	7 ½	8	8 ½	9	9 ½	10	10 ½	11	11 ½	12	12 ½	13	13 ½	14	14 ½	15	15 ½	16

## HAIX®-Schuhe, Produktions- und Vertriebs GmbH

Auhofstrasse 10, 84048 Mainburg, Germany  
T. +49(0)8751/8625-0, F. +49(0)8751/8625-25  
info@haix.de, www.haix.com