

BLACK EAGLE® SAFETY 40 MID

Réf. 610016



CE EN ISO 20345:2011 S3 HRO HI CI WR SRC

Couleur: black/yellow, étanche et hautement respirant avec GORE-TEX® Extended, hauteur de jambe 12 cm, antistatique, ESD, semelle 019

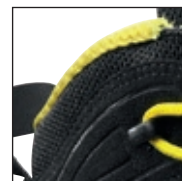
pointures disponibles UK 3 – 12, pointures extra-larges UK 12½ – 15



610016



Vario Wide Fit System



HAIX® Climate System



HAIX® Composite Toe Cap



Matériel de la tige

Combinaison microfibres/textile.

Doublure interne

GORE-TEX® Extended; 3 couches de laminé GORE-TEX® imperméable et hautement résistant Doublure résistante à l'usure avec confort climatisé optimisé, en particulier pour un usage flexible interne et externe.

Semelle intercalaire

Confortable, matelassée, hydrophobe, antibactérienne Forme distincte du talon pour assurer un bon matelassage confortable et une bonne insertion du pied Canaux «AIRFLOW». Marque „Perfect-Fit“ pour une vérification optimale de la taille correcte de chaussure.

Anti Slip

Très bonne adhérence sur différents terrains grâce à la configuration profilée et l'utilisation d'un caoutchouc particulier.

Semelle agglomérante protectrice

Semelle flexible, légère et sans métal avec une semelle intercalaire anti-perforation.

Semelle

Moderne, légère et sportive avec lamelles de ville/sentier caoutchouc/PU, résistante à l'usure, pour un support talon-plante optimisé, idéal pour des conditions de climat de froid. Le talon compensé léger en polyuréthane fournit un confort optimal de port. isolation thermique excellente La semelle externe non marquante est résistante à la chaleur, l'huile et l'essence.

ESD

Chaussures électrostatiques testées selon la norme DIN EN 61340-4-3:2002.

HAIX® Composite Toe Cap

Embout de protection anatomiquement formé et ultra-léger en fibres plastiques renforcées, pour des exigences de sécurité extrêmes.

HAIX® Smart Lacing

Adaptation souple et sans pression de la chaussure au pied, fermeture rapide et poche de rangement pour les lacets.

HAIX® Climate System

Le système d'aération HAIX® Climate utilise le mouvement de va-et-vient de la marche pour évacuer la transpiration vers l'extérieur par les ouvertures situées en haut de la tige et de la languette.

HAIX® Vario Wide Fit System

Les 3 semelles différentes permettent d'adapter individuellement l'amplitude de la chaussure. La semelle rouge (épaisseur intermédiaire) est fournie avec la chaussure. Les semelles jaune (épaisseur wide) et bleu (fine-narrow) doivent être commandées séparément.

Divers

Légèreté, antistatique, sans métalux.

UK	3	3½	4	4½	5	5½	6	6½	7	7½	8	8½	9	9½	10	10½	11	11½	12	12½	13	13½	14	14½	15
EU	35	36	37	37	38	39	39	40	41	41	42	43	43	44	45	45	46	47	47	48	48	49	50	50	51
US	4	4½	5	5½	6	6½	7	7½	8	8½	9	9½	10	10½	11	11½	12	12½	13	13½	14	14½	15	15½	16

HAIX®-Schuhe, Produktions- und Vertriebs GmbH

Auhofstrasse 10, 84048 Mainburg, Germany
T. +49(0)8751/8625-0, F. +49(0)8751/8625-25
info@haix.de, www.haix.com