

# RANGER BGS® LADY

Réf.: 203009



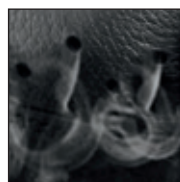
## CE EN ISO 20347:2012 O2 HRO HI CIWR FO SRC

Épaisseur du cuir 2,0 – 2.2 mm, étanche et respirant grâce à la technologie de laminé GORE-TEX® Extended, hauteur de tige 17 cm, antistatique, semelle 05

Pointures 3 – 9½



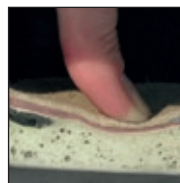
203009



Système d'aération  
HAIX® Climate



Protection du tendon



Système de mousse  
HAIX® MSL



Profil de la semelle



### Matériau extérieur

Cuir imperméable, traité hydrophobe, respirant (5,0 mg/cm<sup>2</sup>/h) d'épaisseur 2,0 – 2,2 mm

### Doublure intérieure

Technologie de laminé GORE-TEX® Extended: Laminé GORE-TEX® à 4 couches, étanche et respirant; grande résistance à l'abrasion de la doublure matelassée; grand confort thermique par tous les temps pour toutes situations. Protection élevée contre les produits chimiques

### Première semelle de montage

Semelle absorbant particulièrement bien la transpiration du pied

### Support plantaire

Support anatomique préformé, amovible, lavable, très bonne absorption de l'humidité, séchage rapide

### Semelle

Semelle creuse en caoutchouc nitrile / PU avec un profil tous terrains; résistant à l'abrasion et antidérapante; pose optimale et déroulé optimal du pied grâce à la forme sportive de la pointe et du talon. Lors du processus de fabrication, la semelle est équipée du système de mousse injectée HAIX® MSL, ce qui rend la chaussure particulièrement légère et la semelle très isolante contre la chaleur et contre le froid. Semelle résistant aux huiles et aux hydrocarbures, ne marquant pas les sols. Les bandes en caoutchouc nitrile fixées manuellement sur les bords permettent d'obtenir une excellente stabilité latérale. Conforme à EN ISO 20347:2012

### Système d'aération HAIX® Climate

Le système d'aération HAIX® Climate utilise le mouvement de va-et-vient de la marche pour évacuer la transpiration vers l'extérieur par les ouvertures situées en haut de la tige et de la languette.

### Système de mousse injectée HAIX® MSL

Pour un amorti accru des chocs et pour une meilleure isolation.

### Système HAIX® CO

Diminution de la pression, amorti, correction de la position du pied, redressement du corps et rééquilibre musculaire.

### Autres particularités

Zone de flexibilité au-dessus du talon, crochets auto bloquants et oeilletons facilitant le laçage

UK	3	3½	4	4½	5	5½	6	6½	7	7½	8	8½	9	9½	10	10½	11	11½	12	12½	13	13½	14	14½	15
EU	35	36	37	37	38	39	39	40	41	41	42	43	43	44	45	45	46	47	47	48	48	49	50	50	51
US	4	4½	5	5½	6	6½	7	7½	8	8½	9	9½	10	10½	11	11½	12	12½	13	13½	14	14½	15	15½	16

### HAIX®-Schuhe, Produktions- und Vertriebs GmbH

Auhofstrasse 10, 84048 Mainburg, Germany  
T. +49(0)8751/8625-0, F. +49(0)8751/8625-25  
info@haix.de, www.haix.com